

Coupage



IDF Plus

L'offre la plus Puissante & Economique en IDF !

(Offre disponible à partir du 15/02/2010)



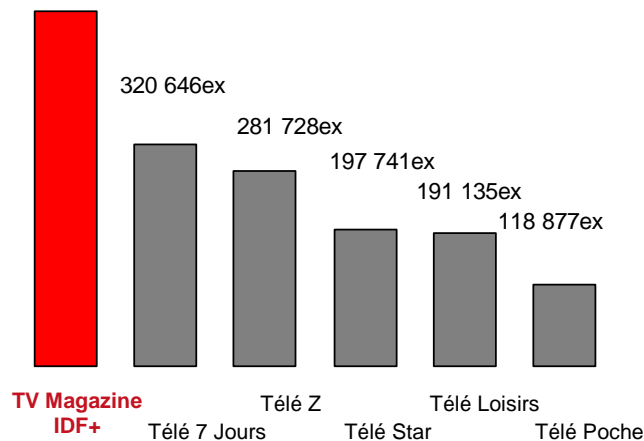
1 insertion : 13 650 € net espace HT
(Format page ou 9 500 € format ½ page)

2 insertions : 26 000 € net espace HT
(Format page ou 18 100 € format ½ page)

3 insertions : 37 000 € net espace HT
(Format page ou 25 750 € format ½ page)
(un seul ordre, un seul visuel, une seule facture pour les deux titres.)

Une Offre leader en diffusion pour toucher plus d'un foyer sur 4 en IDF

512 107 exemplaires*



Une offre ultra économique

7.9€ le CPM Contacts à 3 insertions, 22% de couverture soit 4.7 millions de contacts**.

*Source : OJD PV 2008-2009 DT IDFO

** Source : AEPM 2008-2009, LDP, IDFO – Poppy Mediaplanning



Contacts Commerciaux

Céline DUPLLENNE
Directrice de publicité adjointe TV Magazine Le Parisien
01 69 47 91 93
cduplenne@amaurymedias.fr



Sylvie BAUDOIN
Responsable TV Magazine Le Figaro
01 56 52 26 51
sbaudoin@figaromedias.fr

Couplage



IDF Plus



L'alliance de 2 grands quotidiens, pour une offre unique et simplifiée en Ile de France



Chaque vendredi avec
Le Parisien



Chaque samedi avec
Le Figaro

A partir du 15 février 2010



N°1 en diffusion sur l'Île de France



Diffusion

512 107



IDF Plus

320 646



Télé 7 Jours

281 728



Télé Z

197 741



Télé Star

191 135



Télé Loisirs

118 877



Télé Poche



A partir du 15 février 2010



Puissant sur les cibles utiles



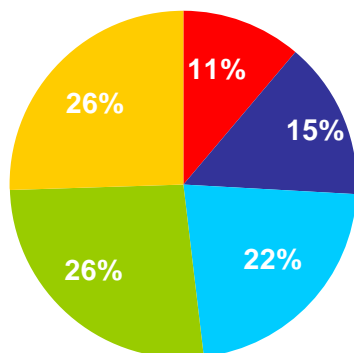
Sexe

Hommes 767 000 lecteurs
Femmes 790 000 lectrices
> **51%** du lectorat est féminin



Age

> Les **15-49 ans** : 749 000 lecteurs
=> **48%** du lectorat a - de 50 ans



- moins de 25 ans
- 25-34 ans
- 35-49 ans
- 50-64 ans
- plus de 65 ans



Actifs

835 000 lecteurs actifs, soit **près de 54%** du lectorat



Foyer avec enfant(s)

415 000 lecteurs concernés, soit **plus de 27%** du lectorat



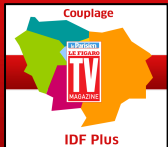
Foyer à pouvoir d'achat

820 000 lecteurs **CSP+**, soit **près de 53%** du lectorat
918 000 lecteurs avec un **revenu** compris entre **24 000 et 60 000 €**, soit **plus de 59%** du lectorat



Source : Cible population IDFO AEPM 2008-2009 / LDP - Poppy Mediaplanning

A partir du 15 février 2010



Un couplage économique et une couverture puissante



Un tarif compétitif avec un **CPM** contacts à **7.9 €** pour 3 insertions



1 page

1 insertion : 13 650 €_{net net HT}
 2 insertions : 26 000 €_{net net HT}
 3 insertions : 37 000 €_{net net HT}

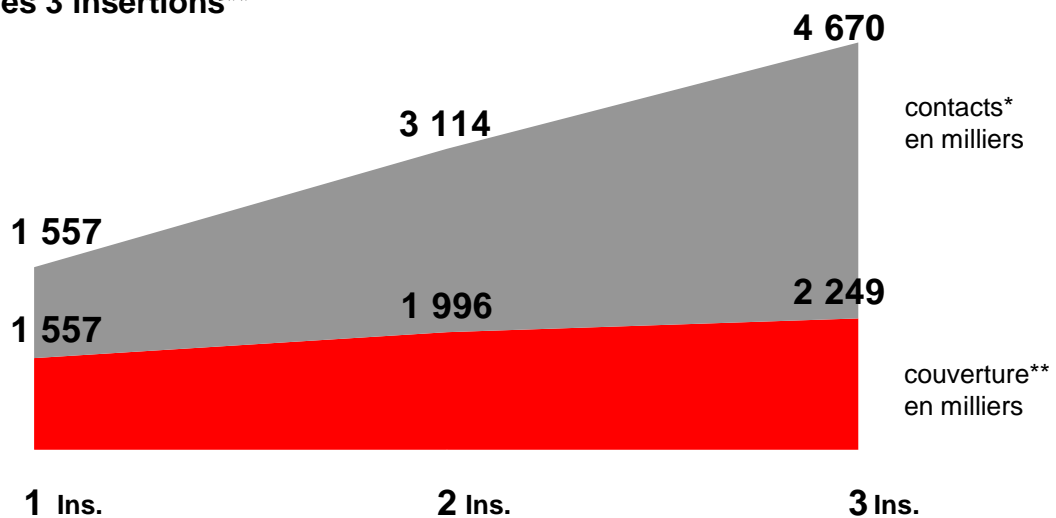
1/2 page

1 insertion : 9 500 €_{net net HT}
 2 insertions : 18 100 €_{net net HT}
 3 insertions : 25 750 €_{net net HT}

*Source : Base 1 page, 3 insertions



Pour toucher 1/4 des habitants d'Ile de France dès 3 insertions**



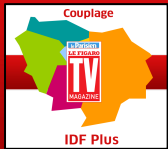
Avec 3 insertions vous améliorez votre couverture de plus de **44%**

* contact : rencontre d'un support porteur d'un message et d'une personne

** couverture : nombre de personnes différentes appartenant à la cible, exposées au moins une fois au message

**Source : Cible population IDFO AEPM 2008-2009 / LDP - Poppy Mediaplanning

A partir du 15 février 2010

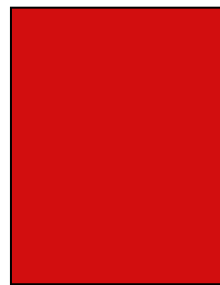


Un achat simplifié avec 1 INTERLOCUTEUR UNIQUE

= 1 seul ordre, 1 visuel & 1 seule facture

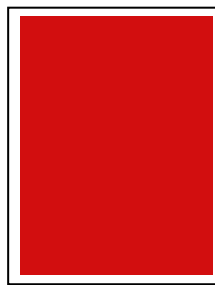


Renseignements techniques :



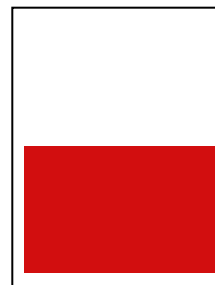
Page Plein Papier

Hauteur: 280 mm
Largeur: 215 mm
+ 5 mm de fond perdu



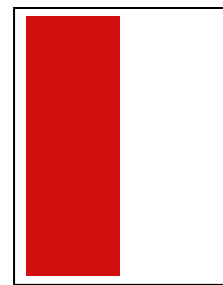
Page Format utile

Hauteur: 262 mm
Largeur: 195 mm



1/2 Page largeur (format utile)

Hauteur: 129 mm
Largeur: 195 mm



1/2 Page hauteur (format utile)

Hauteur: 262 mm
Largeur: 95 mm

Conditions techniques:

Procédé d'impression Offset
Trame 150
5 mm de fond perdu pour les pages plein papier

Livraison éléments techniques:

Date limite: le vendredi 15 jours avant parution

Éléments à fournir:

Fichiers numériques sur CD ou par FTP (maxi 40Mo)
Acrobat PDF 1.3 (avec Distiller 5 ou plus)
Imports Haute-Définition et Polices encapsulées :
- Photos en Noir (8bits) ou CMJN (24bits) 300 dpi
- Pictos vectoriels ou au trait (bitmap) 600 dpi
- Polices type 1

Contacts :



Céline DUPLENNE
Directrice de publicité adjointe
TV Magazine Le Parisien
01 69 47 91 93
cduplenne@amaurymedias.fr



Sylvie BAUDOIN
Responsable TV Magazine
Le Figaro
01 56 52 26 51
sbaudoin@figaromedias.fr

A partir du 15 février 2010

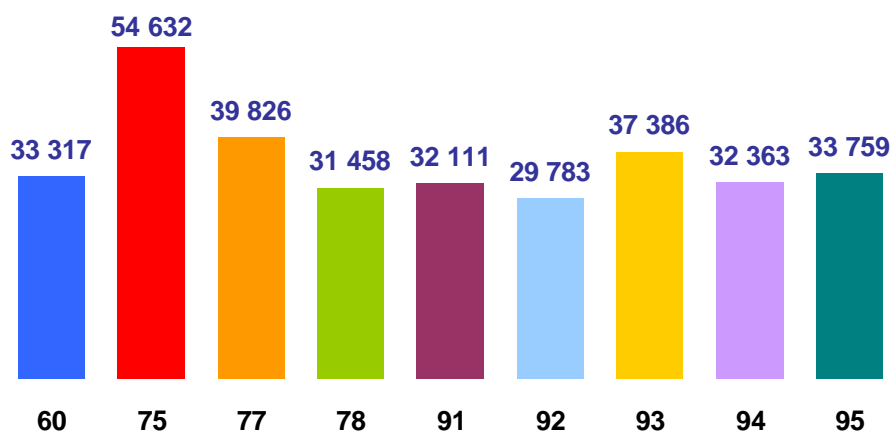


ANNEXE: Répartition par département



Diffusion par département TV Magazine Le Parisien

324 636 exemplaires



Diffusion par département TV Magazine Le Figaro

187 471 exemplaires

